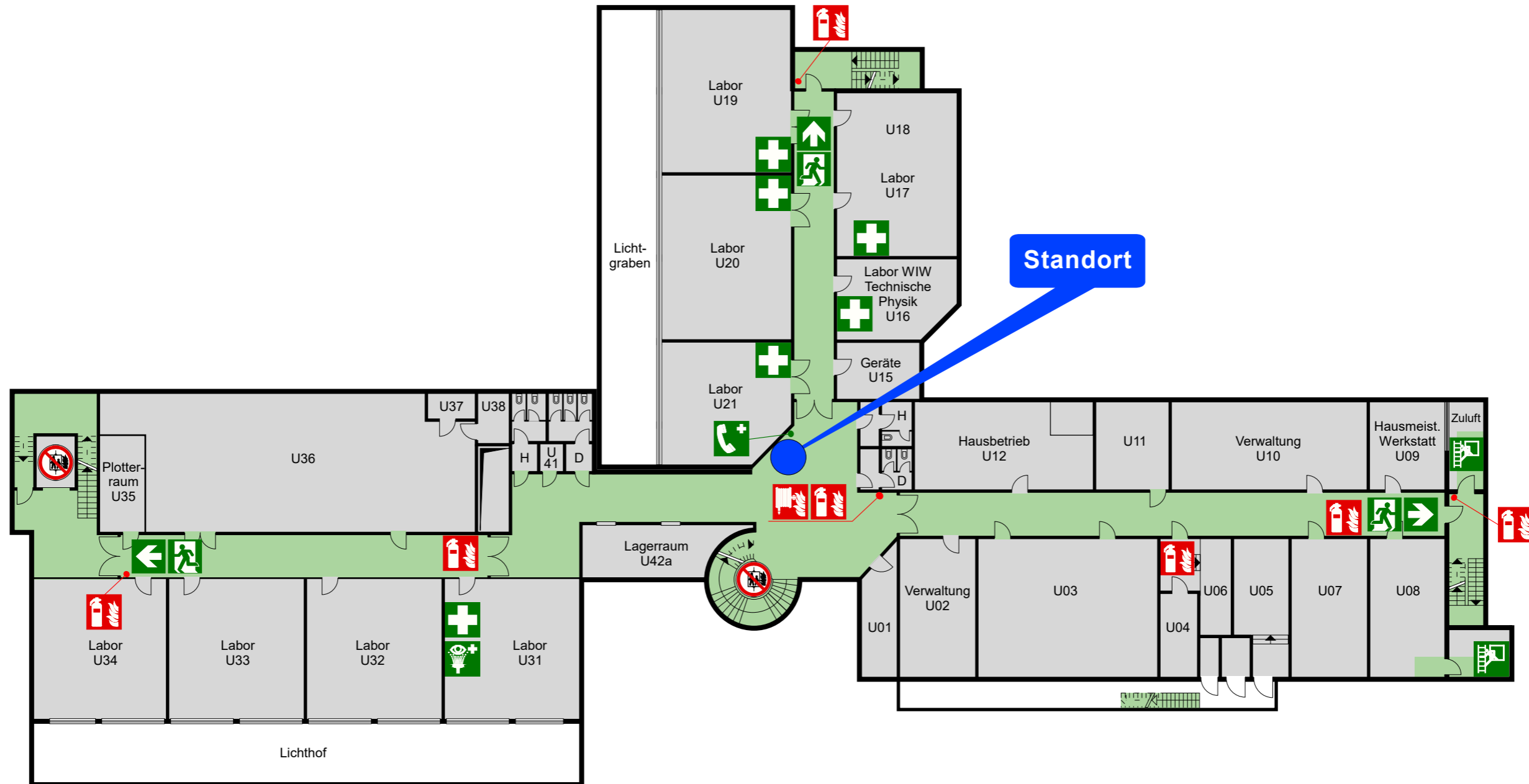


Flucht- und Rettungsplan

Untergeschoss
DHBW Campus Horb
Florianstr. 15, 72160 Horb a.N.



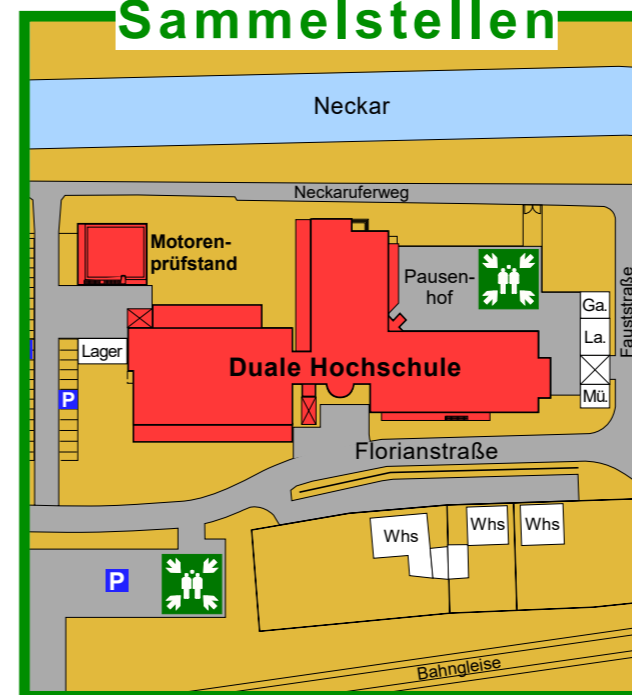
Verhalten im Brandfall Ruhe bewahren

- 1. Brand melden:** **Feuerwehr Telefon 112 anrufen:**
Wer meldet?
Was ist passiert?
Wie viele sind betroffen / verletzt?
Wo ist etwas passiert?
Warten auf Rückfragen!
- 2. In Sicherheit bringen:** Gefährdete Personen mitnehmen.
Türen schließen.
Gekennzeichneten Rettungswegen folgen.
Aufzug nicht benutzen.
Sammelstelle aufsuchen.
Auf Anweisungen achten.
- 3. Löschversuch unternehmen:** **Wenn ohne Gefahr möglich,**
Feuerlöscher.
 Mittel und Geräte zur Brandbekämpfung benutzen.

Verhalten bei Unfällen Ruhe bewahren

- 1. Unfall melden:** **Rettungsdienst Telefon 112:**
Wo geschah es?
Was geschah?
Wie viele Verletzte?
Welche Arten von Verletzungen?
Warten auf Rückfragen!
- 2. Erste Hilfe:** Absicherung des Unfallortes.
 Versorgen der Verletzten.
Anweisungen beachten.
- 3. Weitere Maßnahmen:** Krankenwagen oder Rettungsdienst einweisen.
Schaulustige entfernen.

Sammelstellen



Legende

- Standort
- Feuerlöscher
- Löschschlauch/Wandhydrant
- Notruftelefon
- Erste-Hilfe-Kasten
- Augendusche
- Notausstieg mit Fluchtleiter
- Sammelstelle
- Aufzug im Brandfall nicht benutzen!
- Notausgang / Richtungsangabe
- Fluchtweg
- Treppe

Flucht- und Rettungsplan

Erdgeschoss
DHBW Campus Horb
Florianstr. 15, 72160 Horb a.N.



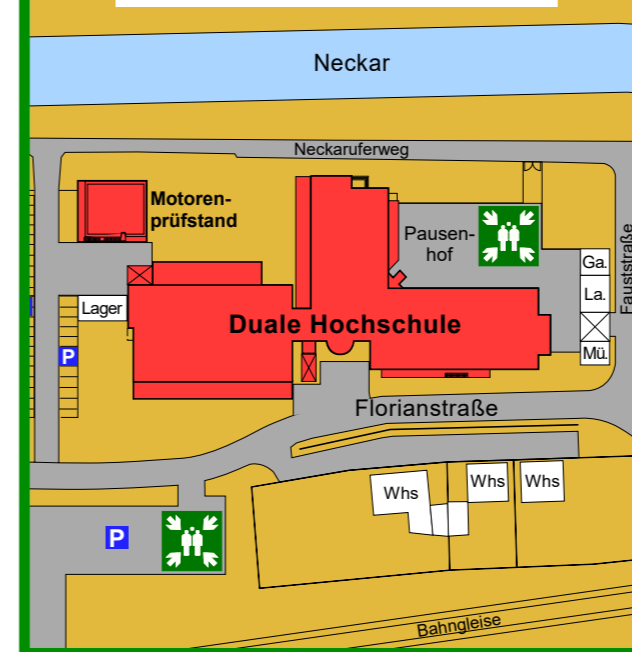
Verhalten im Brandfall Ruhe bewahren

- 1. Brand melden:** **Feuerwehr Telefon 112 anrufen:**
Wer meldet?
Was ist passiert?
Wie viele sind betroffen /verletzt?
Wo ist etwas passiert?
Warten auf Rückfragen!
- 2. In Sicherheit bringen:**
 Gefährdete Personen mitnehmen.
 Türen schließen.
 Gekennzeichneten Rettungswegen folgen.
 Aufzug nicht benutzen.
 Sammelstelle aufsuchen.
 Auf Anweisungen achten.
- 3. Löschversuch unternehmen:** **Wenn ohne Gefahr möglich,**
 Feuerlöscher.
 Mittel und Geräte zur Brandbekämpfung benutzen.

Verhalten bei Unfällen Ruhe bewahren

- 1. Unfall melden:** **Rettungsdienst Telefon 112:**
Wo geschah es?
Was geschah?
Wie viele Verletzte?
Welche Arten von Verletzungen?
Warten auf Rückfragen!
- 2. Erste Hilfe:**
 Absicherung des Unfallortes.
 Versorgen der Verletzten.
 Anweisungen beachten.
- 3. Weitere Maßnahmen:**
 Krankenwagen oder Rettungsdienst einweisen.
 Schaulustige entfernen.

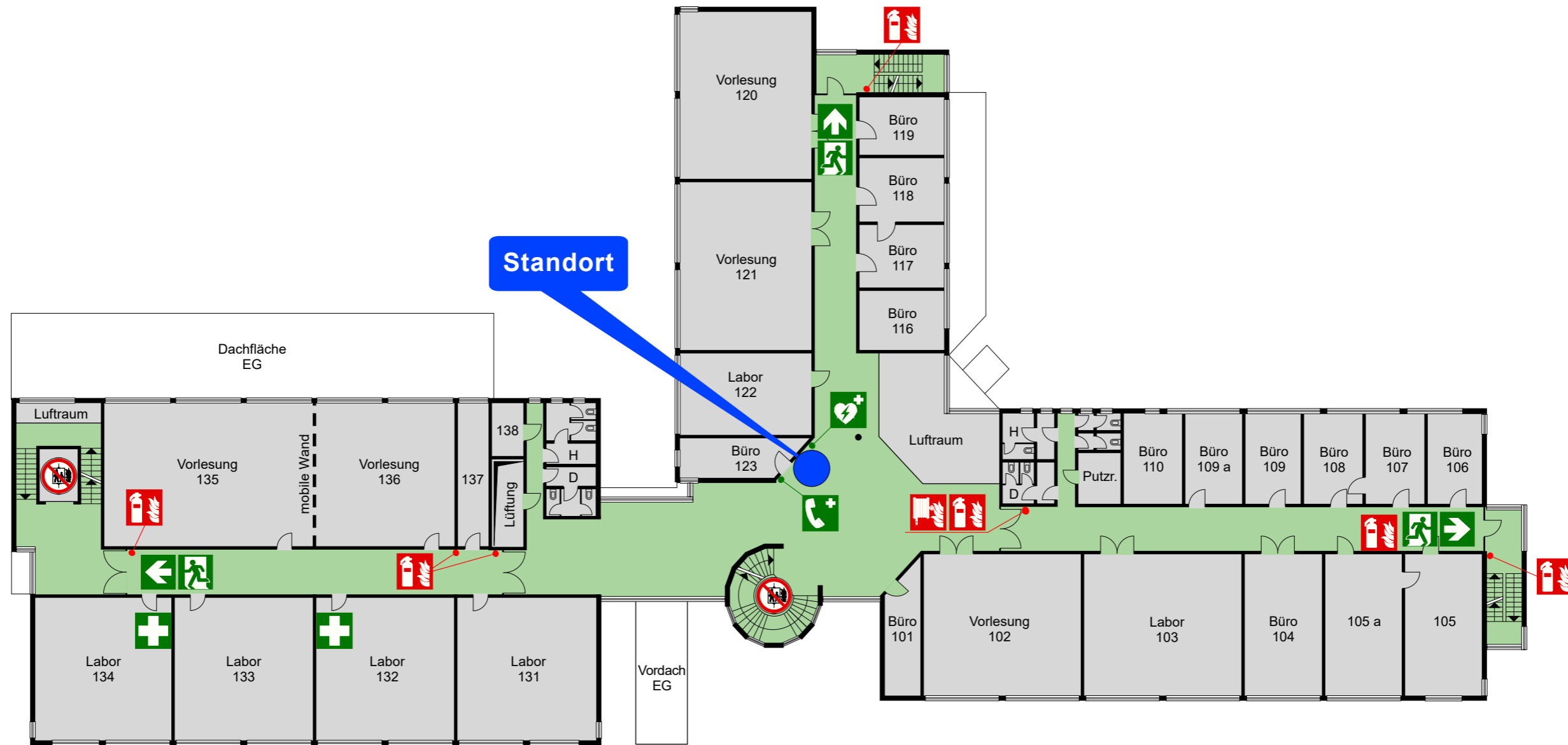
Sammelstellen



Legende

- Standort
- Feuerlöscher
- Löschdecke
- Löschschlauch/Wandhydrant
- Notruftelefon
- Erste-Hilfe-Kasten
- Krankenliege
- Augendusche
- Notdusche
- Automatischer externer Defibrillator
- Sammelstelle
- Aufzug im Brandfall nicht benutzen!
- Notausgang / Richtungsangabe
- Fluchtweg
- Treppe

Flucht- und Rettungsplan



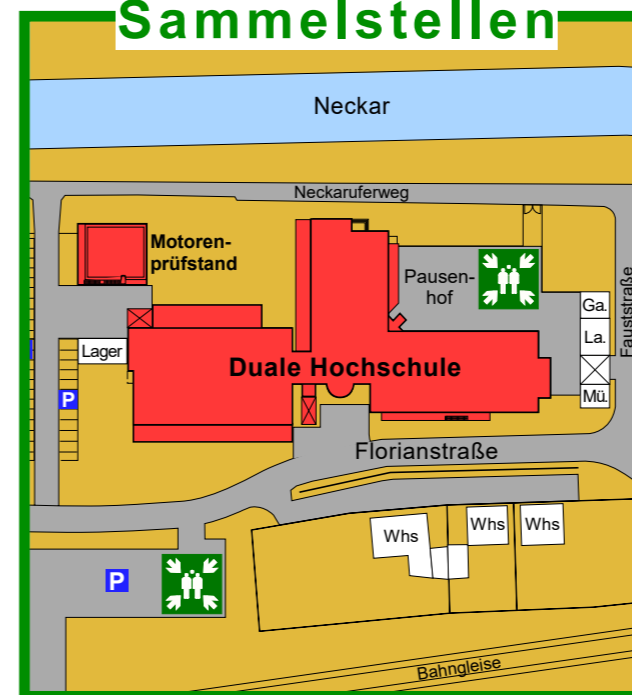
Verhalten im Brandfall Ruhe bewahren

- 1. Brand melden:** **Feuerwehr Telefon 112 anrufen:**
Wer meldet?
Was ist passiert?
Wie viele sind betroffen /verletzt?
Wo ist etwas passiert?
Warten auf Rückfragen!
- 2. In Sicherheit bringen:**
 Gefährdete Personen mitnehmen.
 Türen schließen.
 Gekennzeichneten Rettungswegen folgen.
 Aufzug nicht benutzen.
 Sammelstelle aufsuchen.
 Auf Anweisungen achten.
- 3. Löschversuch unternehmen:** **Wenn ohne Gefahr möglich,**
 Feuerlöscher.
 Mittel und Geräte zur Brandbekämpfung benutzen.

Verhalten bei Unfällen Ruhe bewahren

- 1. Unfall melden:** **Rettungsdienst Telefon 112:**
Wo geschah es?
Was geschah?
Wie viele Verletzte?
Welche Arten von Verletzungen?
Warten auf Rückfragen!
- 2. Erste Hilfe:**
 Absicherung des Unfallortes.
 Versorgen der Verletzten.
 Anweisungen beachten.
- 3. Weitere Maßnahmen:**
 Krankenwagen oder Rettungsdienst einweisen.
 Schaulustige entfernen.

Sammelstellen

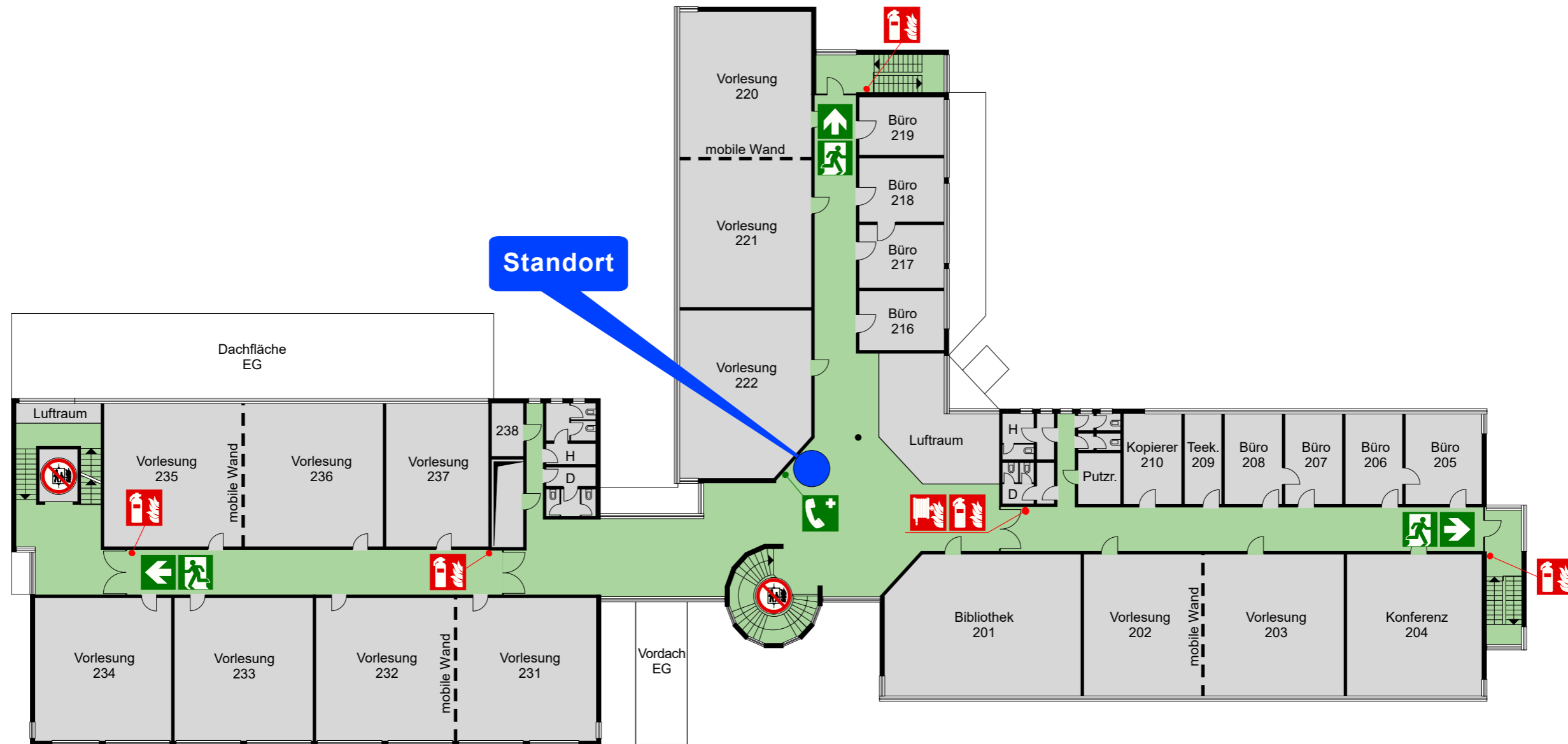


Legende

- Standort
- Feuerlöscher
- Löschschlauch/Wandhydrant
- Notruftelefon
- Erste-Hilfe-Kasten
- Automatischer externer Defibrillator
- Sammelstelle
- Aufzug im Brandfall nicht benutzen!
- Notausgang / Richtungsangabe
- Fluchtweg
- Treppe

Flucht- und Rettungsplan

Dachgeschoss
DHBW Campus Horb
Florianstr. 15, 72160 Horb a.N.



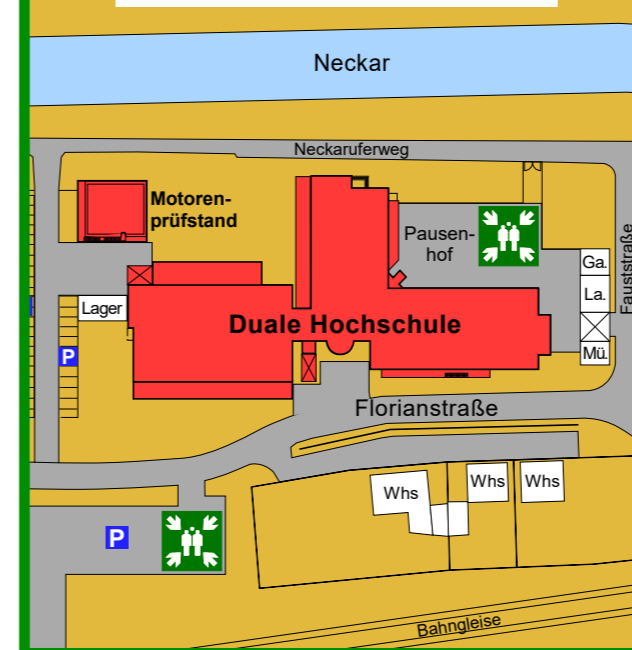
Verhalten im Brandfall Ruhe bewahren

- 1. Brand melden:** **Feuerwehr Telefon 112 anrufen:**
Wer meldet?
Was ist passiert?
Wie viele sind betroffen /verletzt?
Wo ist etwas passiert?
Warten auf Rückfragen!
- 2. In Sicherheit bringen:** Gefährdete Personen mitnehmen.
Türen schließen.
Gekennzeichneten Rettungswegen folgen.
Aufzug nicht benutzen.
Sammelstelle aufsuchen.
Auf Anweisungen achten.
- 3. Löschversuch unternehmen:** **Wenn ohne Gefahr möglich,**
Feuerlöscher.
Mittel und Geräte zur Brandbekämpfung benutzen.

Verhalten bei Unfällen Ruhe bewahren

- 1. Unfall melden:** **Rettungsdienst Telefon 112:**
Wo geschah es?
Was geschah?
Wie viele Verletzte?
Welche Arten von Verletzungen?
Warten auf Rückfragen!
- 2. Erste Hilfe:** Absicherung des Unfallortes.
Versorgen der Verletzten.
Anweisungen beachten.
- 3. Weitere Maßnahmen:** Krankenwagen oder Rettungsdienst einweisen.
Schaulustige entfernen.

Sammelstellen

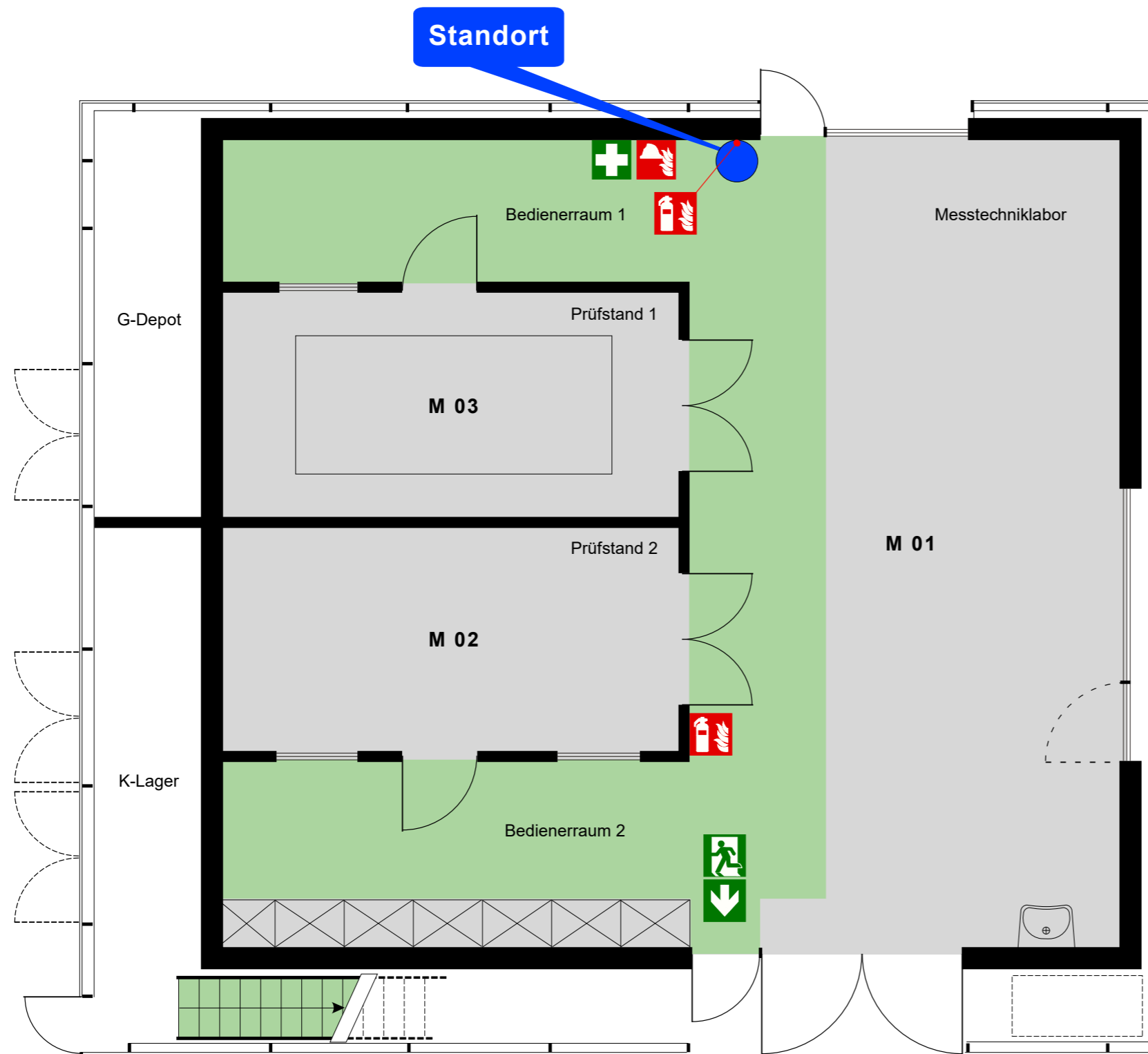


Legende

- Standort
- Feuerlöscher
- Löschschlauch/Wandhydrant
- Notruftelefon
- Sammelstelle
- Aufzug im Brandfall nicht benutzen!
- Notausgang / Richtungsangabe
- Fluchtweg
- Treppe

Flucht- und Rettungsplan

Erdgeschoss
DHBW Campus Horb
 Motorenprüfstand, 72160 Horb a.N.



Verhalten im Brandfall

Ruhe bewahren

- 1. Brand melden:** **Feuerwehr Telefon 112 anrufen:**
 Wer meldet?
 Was ist passiert?
 Wie viele sind betroffen / verletzt?
 Wo ist etwas passiert?
 Warten auf Rückfragen!
- 2. In Sicherheit bringen:**
 Gefährdete Personen mitnehmen.
 Türen schließen.
 Gekennzeichneten Rettungswegen folgen.

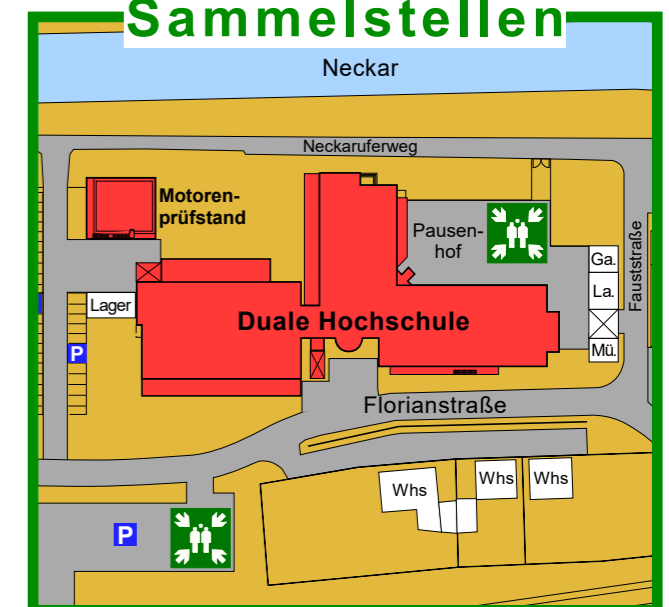
 Sammelstelle aufsuchen.
 Auf Anweisungen achten.
- 3. Löschversuch unternehmen:** **Wenn ohne Gefahr möglich,**
 Feuerlöscher zur Brandbekämpfung benutzen.

Verhalten bei Unfällen

Ruhe bewahren

- 1. Unfall melden:** **Rettensdienst Telefon 112:**
 Wo geschah es?
 Was geschah?
 Wie viele Verletzte?
 Welche Arten von Verletzungen?
 Warten auf Rückfragen!
- 2. Erste Hilfe:**
 Absicherung des Unfallortes.
 Versorgen der Verletzten.
 Anweisungen beachten.
- 3. Weitere Maßnahmen:**
 Krankenwagen oder Rettungsdienst einweisen.
 Schaulustige entfernen.

Sammelstellen



Legende

- | | | | |
|--------------|--------------------|------------------------------|-----------|
| Standort | Löschdecke | Sammelstelle | Fluchtweg |
| Feuerlöscher | Erste-Hilfe-Kasten | Notausgang / Richtungsangabe | Treppe |

ak zeichenbüro
 stuttgart, tel. 0711/41468003
 darmstadt, tel. 06151/65006
 HJH-04/2016